

#### Příloha 4: Fotodokumentace



**Obr. 1** Pohled na Jevíčskou sníženinu z Horky (444 m n. m.), lze pozorovat dobře viditelnou liniovou zeleň (J. Polách, 6. 10. 2012)



**Obr. 2** Pohled na severní část Malé Hané a na vrchol Hejk vlevo (434 m n. m.), lze pozorovat dobře viditelnou liniovou zeleň (J. Polách, 6. 10. 2012)



**Obr. 3** Pohled na stromořadí a terasy pod Horkou (444 m n. m.) (J. Polách, 6. 10. 2012)



**Obr. 4** Pohled od Vrážného směrem na Jevíčko, patrné jsou zde liniové prvky zeleně: pás, větrolam, břehový porost, stromořadí (J. Polách, 6. 10. 2012)



**Obr. 5** Liniová zeleň členící intenzivně využívanou zemědělskou krajinu (J. Polách, 6. 5. 2014)



**Obr. 6** Pohled na liniiovou zeleň od kostelíka sv. Bartoloměje (J. Polách, 6. 10. 2012)



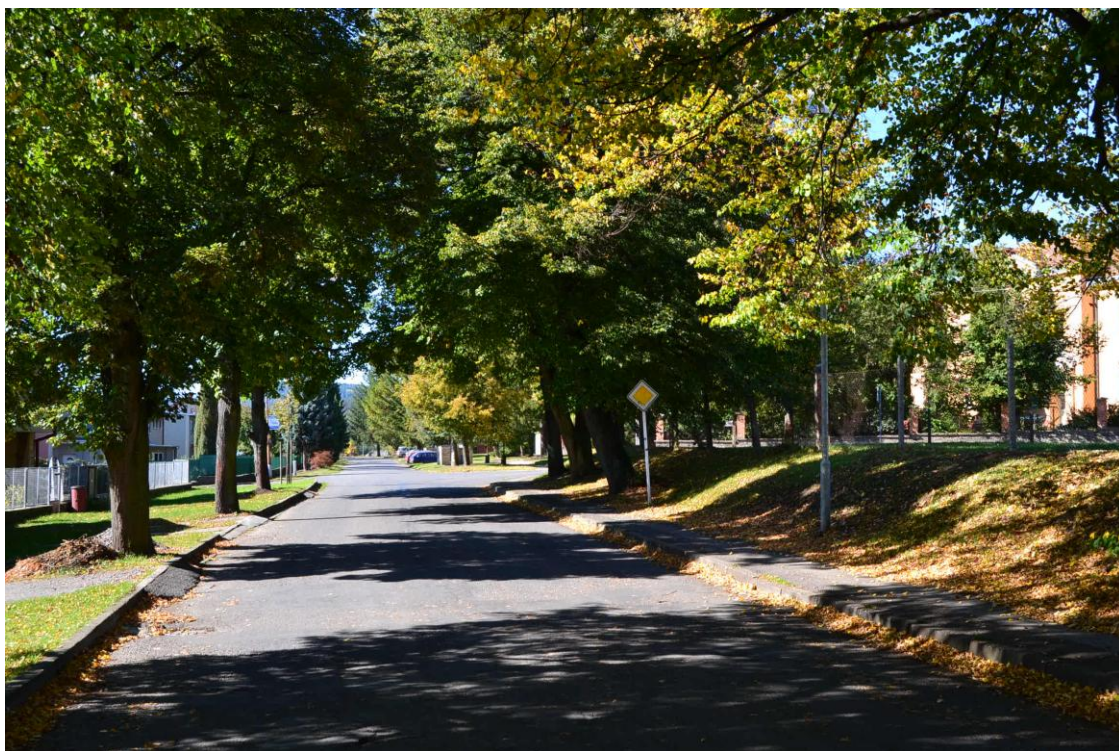
**Obr. 7** Třešňová alej, vedoucí směrem na Hejk (434 m n. m.) (J. Polách, 15. 10. 2013)



**Obr. 8** Jabloňová alej, směrem k Biskupicím od obce Jaroměřice (J. Polách, 15. 10. 2012)



**Obr. 9** Jírovcová alej, směrem od Jevíčka k Biskupicím (J. Polách, 20. 10. 2012)



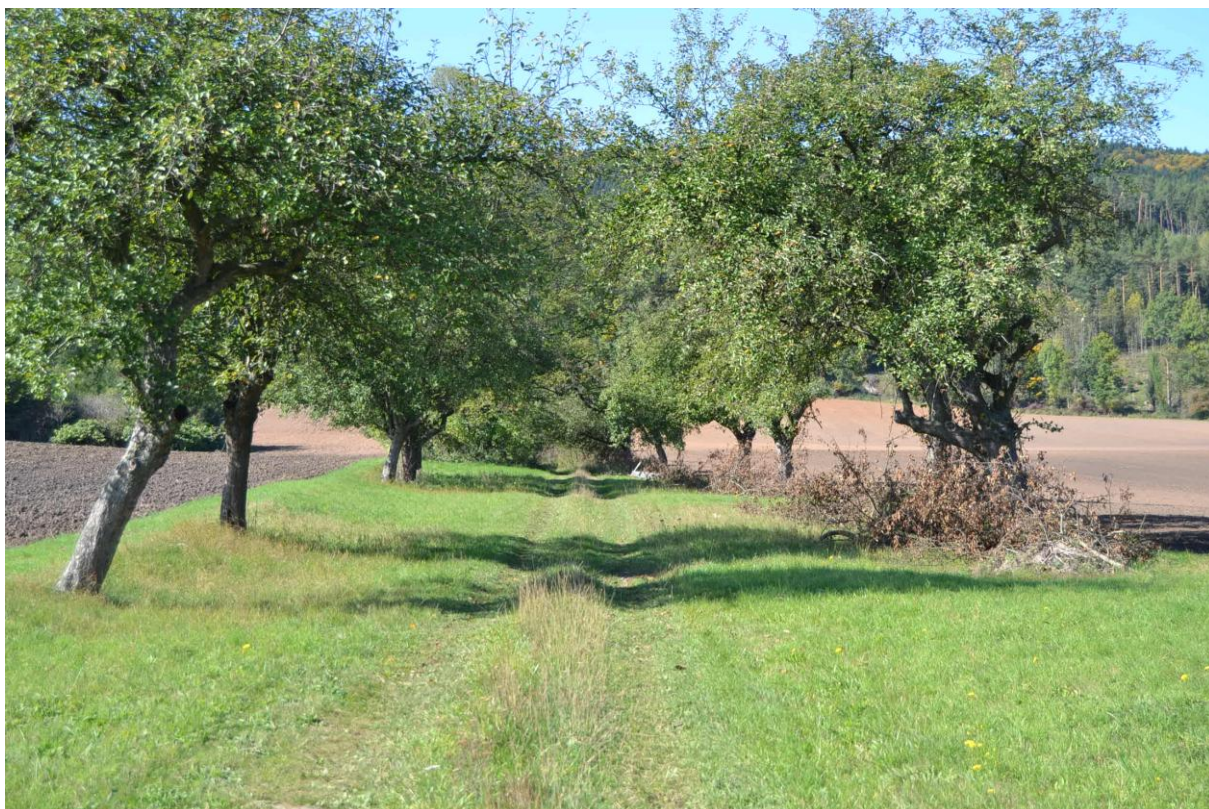
**Obr. 10** Lipová alej v Jevíčku, ulice A. K. Vitáka (J. Polách, 8. 10. 2012)



**Obr. 11** Jabloňová alej, směrem k Jevíčku od obce Jaroměřice (J. Polách, 15. 10. 2012)



**Obr. 12** Juvenilní jírovcová alej v Jevíčku, lemující ulici U Zámečku (J. Polách, 4. 4. 2014)



**Obr. 13** Jabloňová alej, za zemědělským družstvem v Chornicích (J. Polách, 15. 10. 2012)



**Obr. 14** Jabloňová alej vedoucí od Jevíčka ke Smolenské přehradě, pohled z mostní konstrukce Hitlerovy dálnice (J. Polách, 15. 10. 2012)





**Obr. 15** Jabloňová alej vedoucí od Biskupic k Chornicím (J. Polách, 15. 10. 2012)



**Obr. 16** Švestková alej vedoucí z Biskupic do Nectavy (J. Polách, 15. 10. 2014)



**Obr. 17** Kvetoucí „torza“ třešňové aleje za obcí Březinky (J. Polách, 11. 4. 2014)



**Obr. 18** Břehový porost Nectavského potoku, tvořen převážně olší lepkavou (J. Polách 30. 9. 2013)



**Obr. 19** Porosty vrb kolem bezejmenného toku ústící do Finsterlovy hlubiny (J. Polách 30. 9. 2013)



**Obr. 20** Břehová vegetace kolem koryta Úsobrnského potoka (J. Polách, 8. 10. 2012)



**Obr. 21** Břehový porost kolem koryta řeky Jevíčky (J. Polách, 6. 10. 2012)



**Obr. 22** Břehový porost vrb kolem Žlíbeckého potoka (J. Polách, 4. 4. 2014)



**Obr. 23** Lemy teras u Flintouru (J. Polách, 30. 9. 2012)



**Obr. 24** Lemy teras u Zálesí (J. Polách, 30. 9. 2012)



**Obr. 25** Lemy teras u Zálesí (J. Polách, 30. 9. 2012)



**Obr. 26** Lemy teras pod Červeným kopcem (J. Polách, 8. 10. 2012)



**Obr. 27** Lemy teras u Březinek (J. Polách, 8. 10. 2012)



**Obr. 28** Kostelík sv. Bartoloměje, u kterého jsou dobře zachovány lemy teras (J. Polách, 8. 10. 2012)



**Obr. 29** Lemy teras u kostelíka sv. Bartoloměje SZ od města Jevíčka (J. Polách, 8. 10. 2012)





**Obr. 30** Dobře udržované lemy teras pod Horkou, tvořeny hlavně slivoněmi a třešněmi (J. Polách, 8. 10. 2012)



**Obr. 31** Dobře udržované lemy teras pod Horkou (J. Polách, 8. 10. 2012)



**Obr. 32** Izolační zeleň – lípy srdčité před hřbitovem v Jevíčku (J. Polách, 4. 4. 2014)



**Obr. 33** Stromořadí jasanu ztepilého vedoucí od Jevíčka k sanatoriu (J. Polách, 4. 4. 2014)



**Obr. 34** Juvenilní stromořadí javorů lemující komunikaci za zemědělským družstvem v Jevíčku (J. Polách, 4. 4. 2014)



**Obr. 35** Juvenilní stromořadí olše lepkavé vedoucí k Finsterlově hlubině (J. Polách, 6. 10. 2012)



**Obr. 36** Jabloňové stromořadí podél silnice z Chornic do Vrážného (J. Polách, 6. 10. 2012)



**Obr. 37** Pás vegetace na Horce (J. Polách, 6. 10. 2012)



**Obr. 38** Pás vegetace, členící krajinu (J. Polách, 6. 10. 2012)



**Obr. 39** Trnovník akát – invazivní druh, rostoucí v pruhu „Hitlerovy dálnice“ (J. Polách, 6. 10. 2012)



**Obr. 40** Pionýrské dřeviny (bříza), zarůstající starou mostní konstrukci „Hitlerovy dálnice“ (J. Polách, 8. 10. 2012)



**Obr. 41** Pás vegetace u Vrážného (J. Polách, 6. 10. 2012)





**Obr. 42** Větrolam za Kostelní ulicí v obci Chornice (J. Polách, 4. 4. 2014)



**Obr. 43** Větrolam za zemědělským družstvem v obci Chornice (J. Polách, 6. 10. 2012)